

एक बार हम आपके
घर से जुड़ जाएंगे,
फिर आपकी ज़िन्दगी का
हिस्सा बन जाएंगे!

10
साल की
गारंटी*



समझदारी की सोच!



Awarded as
**'India's Highest
Selling Company'**
by the Govt. of India



Awarded for
**'Best Service
Network'**
by the Govt. of India

MNRE
APPROVED

ISO
9001 : 2015



Sudarshan Saur[®]

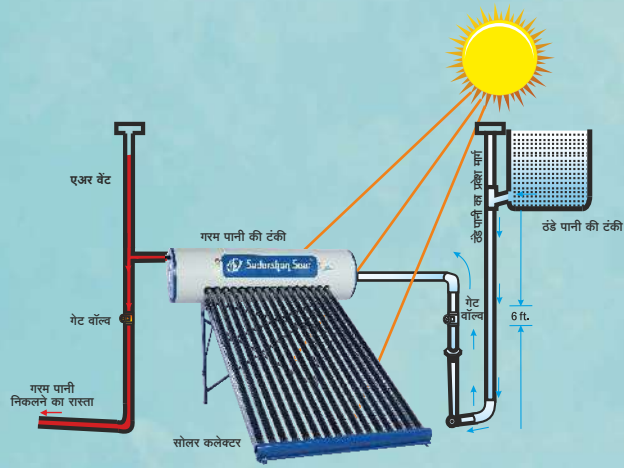
आज थोड़े से पैसे लगेंगे, लेकिन सालों-साल ढेर सारे बचेंगे।

जब आप अपने घर में पानी गरम करने के लिए सोलर वॉटर हीटर्स का इस्तेमाल करते हैं, तो इससे आपकी बहुत सारी चीजों की बचत होती है।

- बिजली के बिल में बचत*।
- कोयला, एलपीजी और लकड़ी जैसे संसाधनों की बचत।
- इस सिस्टम से एक लीटर पानी गरम करनेपर CO2 का उत्सर्जन प्रतिवर्ष 14 कि.ग्रा. से कम हो जाता है।

*भुगतान का कालावधि सिर्फ 2 या 3 साल और अच्छी सिस्टम का कार्यकाल लगभग 15 से 20 साल है।





सोलर वॉटर हीटर कैसे काम करता है?

ठंडा पानी नीचे, गरम पानी ऊपर!

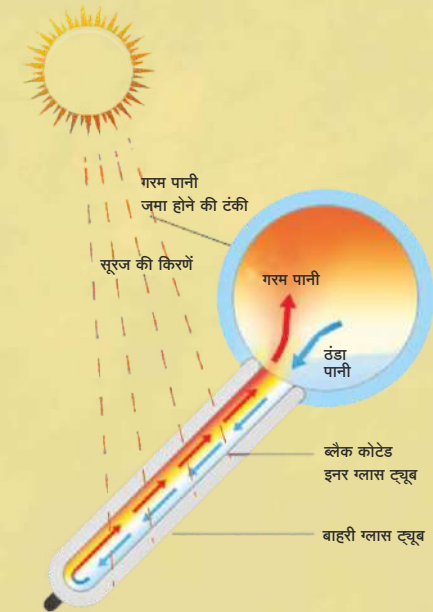
सोलर वॉटर हीटर्स के काम करने के सिद्धांत/तरीके को दो हिस्सों में बांटा जा सकता है:

1. ब्लैक बॉडी ऐब्जॉर्प्शन/अवशोषण सिद्धांत

- काला रंग सूरज की किरणों से सबसे अधिक गर्मी अवशोषित करता है।
- इसीलिए सोलर कलेक्टर पर एक स्पेशल ब्लैक कोटिंग लगाई गई है जो सूर्य की ऊर्जा को अवशोषित करने में मदद करती है।

2. नेचुरल थर्मोसायफन सर्क्युलेशन

- कलेक्टर में मौजूद पानी गरम होकर हल्का हो जाता है।
- यह गरम पानी सोलर टंकी में ऊपर चढ़ता है।
- ठंडा पानी, जो की तब तक गरम पानी से भारी हो चुका होता है। नलियों में नीचे की तरफ जाने लगता है।
- इसी तरह नेचुरल थर्मोसायफन सर्क्युलेशन की प्रक्रिया दिन भर चलती रहती है और टंकी में मौजूद पानी को गरम करती रहती है।



आपका विश्वसनीय सोलर साथी

वर्ष 1989 से, सुदर्शन सौर शक्ति प्रा.लि., सोलर वॉटर हीटर्स की डिज़ाइनिंग, निर्माण और बिक्री कर रही है और इसी की बदौलत आज 'सुदर्शन सौर' भारत का सबसे ज्यादा बिकने वाला ब्रांड बन चुका है।
आइए जानते हैं कि हमारे सोलर वॉटर हीटर्स आपके घर के लिए क्यों सही है :

- भारत की पहली ३ स्टार रेटिंग प्राप्त सोलर वॉटर हीटर मैन्युफैक्चरिंग कंपनी ।
- अंतरराष्ट्रीय स्तर की मैन्युफैक्चरिंग फ़ैसिलिटीज।
- पूरे भारत में 350 से ज़्यादा डीलर्स होने के साथ भारत सरकार द्वारा 'हाइएस्ट सेल्स' और 'बेस्ट सर्विस नेटवर्क' का पुरस्कार पाने वाली एकमात्र कंपनी।
- तकनीकी विशेषज्ञता हमें प्रतिस्पर्धियों के मुकाबले सबसे ऊपर और सबसे आगे रखती है।
- आजीवन सेवा और सहायता हेतु एक समर्पित कस्टमर केयर यूनिट।
- 33 वर्षों का व्यापक अनुभव और देश भर में हमारे लाखों संतुष्ट ग्राहक।



ISO CERTIFICATE



CARE SP-1A



As per
**Bureau of
Energy Efficiency**
Ministry of Power, Government of India



Awarded as
**'India's Highest
Selling Company'**
by the Govt. of India

हम औरों से अलग इसलिए है
क्योंकि भारत सरकार द्वारा
२ पुरस्कार जितनेवाली तथा
३ स्टार रेटिंग मानांकन प्राप्त
करनेवाली एकमात्र कंपनी हैं।



Awarded for
**'Best Service
Network'**
by the Govt. of India

बेहतरीन परिणाम के लिए हम करते हैं व्यापक संशोधन।

हमारी मैन्युफैक्चरिंग यूनिट्स की एक झलक



ऑटोमैटिक लिकेज टेस्टिंग सेटअप



ग्लास लाइनिंग फर्नेस



ऑटोमैटिक फोमिंग सेटअप



ऑटोमैटिक पैकिंग लाइन



ऑटोमैटिक प्री-ट्रीटमेंट सेटअप

टेक्नोलॉजी है अलग-अलग, लेकिन उद्देश्य है सिर्फ़ एक!

गरम पानी संबंधी आपकी सभी ज़रूरतों को पूरा करने के लिए, हम अपने सोलर वॉटर हीटर्स की रेन्ज को दो प्रकार की टेक्नोलॉजी में बांट सकते हैं।

ई.टी.सी.



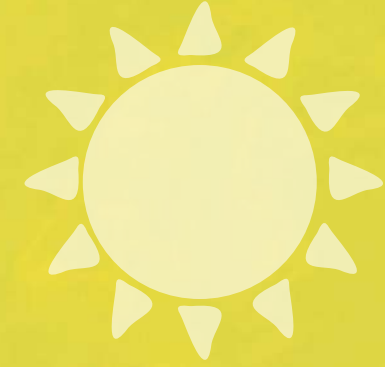
इवैक्युएटेड ट्यूब कलेक्टर टेक्नोलॉजी

एफ.पी.सी.



फ्लैट प्लेट कलेक्टर टेक्नोलॉजी





इटीसी उत्पादन की श्रृंखला



क्रिस्टल ब्लू ग्लास लाइनिंग मोडैल्स

- नॉन प्रेशराइज़्ड मोडैल
- प्रेशराइज़्ड मोडैल
- कमर्शियल मोडैल



सुदर्शन सौर सोलर वॉटर हीटर्स अब प्रस्तूत है स्टार-रेटिंग के साथ



As per
**Bureau of
Energy Efficiency**

Ministry of Power, Government of India



10
साल
की गारंटी*



आजीवन
सेवा



लाखों
संतुष्ट ग्राहक



विस्तृत
डीलर नेटवर्क

समझदारी की सोच!

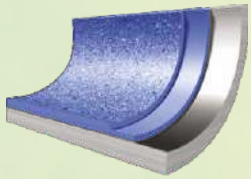


Sudarshan Saur®

ग्लास लाइनिंग टंकी में, साफ़ पानी ज़िन्दगी भर!

क्रिस्टल ब्लू ग्लास लाइनिंग सीरीज़ में टंकी के अंदर खास पोर्सिलेन एनेमल कोटिंग लगाई गयी है। टंकी के अंदर लगाई गयी यह नॉनस्टिक कोटिंग जंग और स्कैलिंग को रोकती है जिससे शुद्ध गरम पानी मिलता है।

- इस कोटिंग के कारण टंकी में किसी भी प्रकार के पानी का उपयोग किया जा सकता है ।
- ग्लास लाइनिंग मोडल्स के लिए 10 साल की गारंटी* है ।



क्रिस्टल ब्लू™
ग्लास लाइनिंग

वैशिष्ट्यपूर्ण क्रिस्टल ब्लू ग्लास लाइनिंग टेक्नॉलॉजी के कारण किसी भी प्रकार के पानी का उपयोग करने पर सोलर वॉटर हीटर लंबे समय तक चलता रहता है।



अंतरराष्ट्रीय डिज़ाइन, जो है भारतीय मार्केट के लिए बेहतरीन।

दो तरफ़ा दरवाज़े
टंकी को साफ़ करना
ज़्यादा आसान बनाएं

मेटालिक
कवर
हर मौसम की
परिस्थितियों
को सहन
करने में मदद
करे

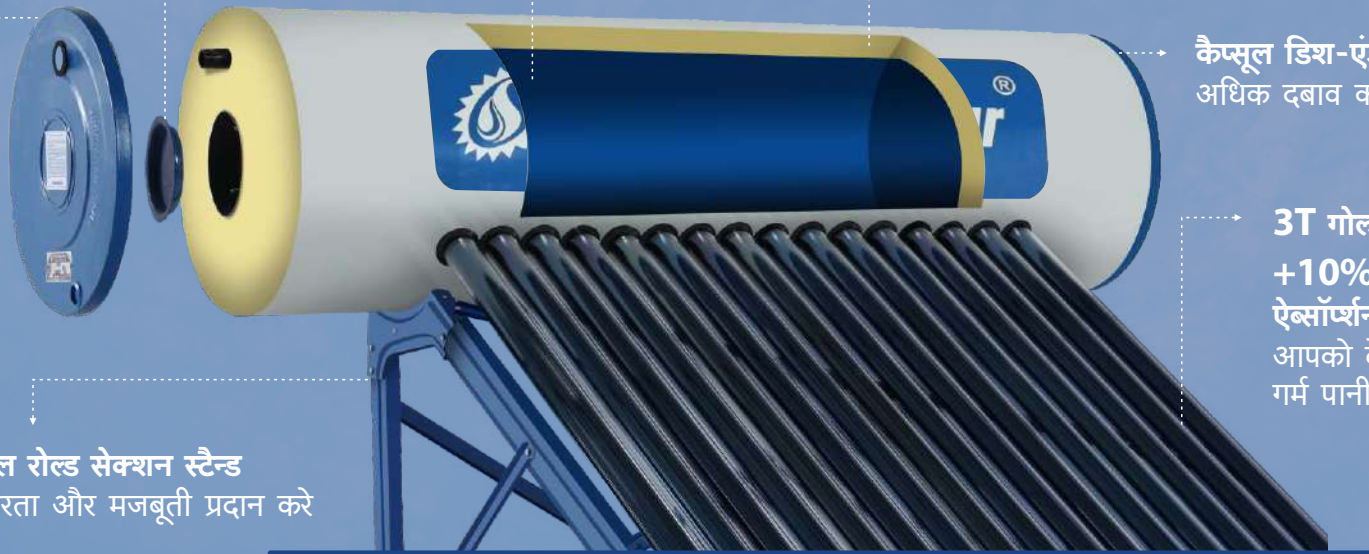
स्पेशल प्रोफ़ाइल रोलड सेक्शन स्टैन्ड
सिस्टम को स्थिरता और मजबूती प्रदान करे

क्रिस्टल ब्लू ग्लास लाइनिंग
खारे पानी की अशुद्धियों को
टंकी के अंदर चिपकने से बचाए

हाई प्रेशर, हाई-डेन्सिटी
साइक्लापेन्टेन PUF इंसुलेशन
जंग प्रतिरोधक तथा पर्यावरण पूरक है और
यह पानी को लंबे समय तक गर्म रखता है

कैप्सूल डिश-एंड-शेड टंकी
अधिक दबाव को सहन करे

3T गोल्ड स्टैन्डर्ड ट्यूब्स
+10% ज्यादा बेहतरीन
ऐब्सॉर्प्शन एरिया
आपको दे अधिकतम
गर्म पानी



साफ़ करने में आसान, आसानी से रख सकते हैं ध्यान!

हमारे ईटीसी सोलर वॉटर हिटर्स में दो तरफ़ा दरवाज़े की सुविधा है।
ये दरवाज़े गरम पानी की टंकी के दोनों ओर लगे हैं।

- इन दरवाज़ों से टंकी के भीतर आसानी से मेन्टेनन्स किया जा सकता है।
- टंकी के भीतर जमी अशुद्धियों को हटाकर टंकी को साफ़ करना आसान हो जाता है।



टंकी के आस-पास, गर्मी रखे बरकरार!

सुदर्शन सौर सोलर वॉटर हीटिंग सिस्टम्स की सभी टंकियों में अंतरराष्ट्रीय स्टैंडर्ड सायक्लोपेन्टेन पफ तकनीक द्वारा बनाया गया ऑटोमेटेड हाई-प्रेसर हाई-डेन्सिटी पफ इन्सुलेशन का उपयोग किया जाता है।

- यह टंकी के चारों ओर एक समान डेन्सिटी प्रदान करता है।
- यह ठंडी रातों में भी पानी को गर्म रखता है।
- पर्यावरण पूरक इन्सुलेशन



फूली ऑटोमेटेड टेम्प्रेचर कंट्रोलड पफ सेटअप

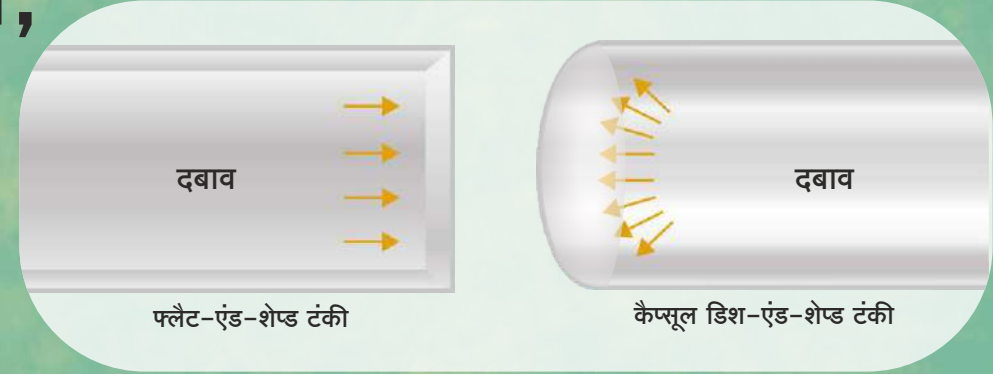


हाई-डेन्सिटी पफ इन्सुलेशन

कैप्सूल आकार वाली टंकी, चलती है काफी लम्बी!

सुदर्शन सौर के ईटीसी सोलर वॉटर हीटर्स में
कैप्सूल डिश-एंड-शेड टंकी होती है।

- फ्लैट-एंड-शेड टंकी की तुलना में कैप्सूल डिश-एंड-शेड टंकी में दबाव सहने की क्षमता ज्यादा होती है।
- डिश- एंड जॉइंट स्मूथ और दबाव को रोकने में सक्षम होता है, इसलिए जॉइंट पर जंग नहीं लगती है।



मोटी और सख्त टंकी में होती, अधिकतम दबाव सहने की शक्ति।

- ये एयर वेंट्स के सकारात्मक और नकारात्मक दबाव सहने में सक्षम है।
- ये टंकियाँ सख्त, भारी और मोटी होती हैं, इसलिए इन्हें सहायक टंकियों की ज़रूरत नहीं पड़ती।

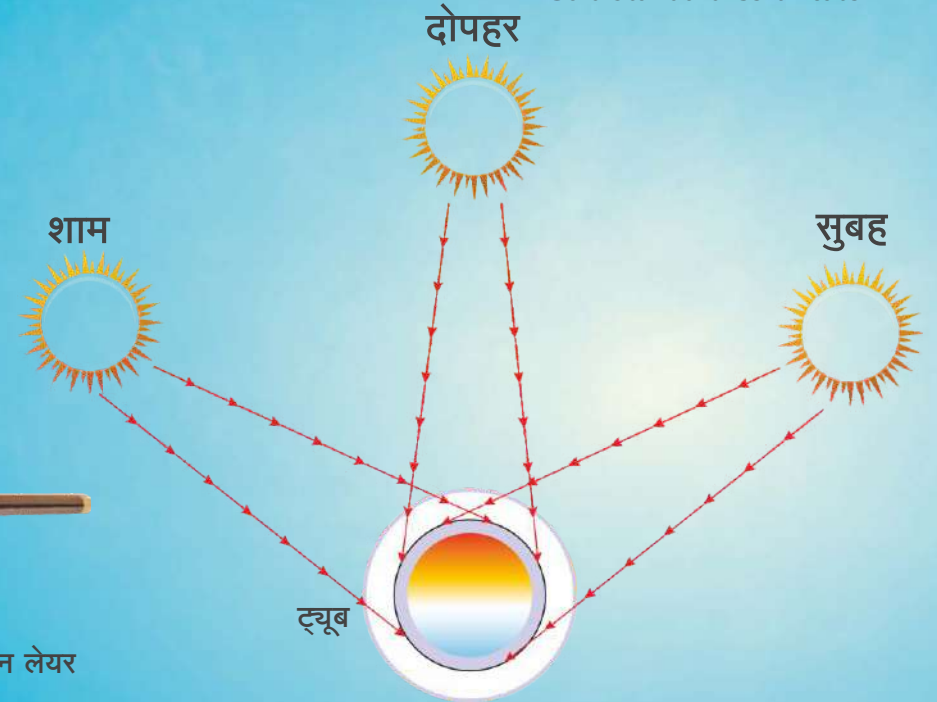
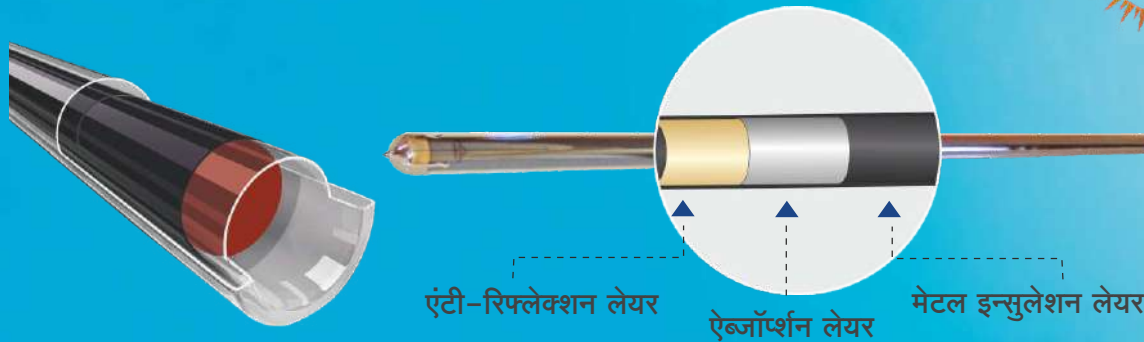


हर ट्यूब हर किरण अवशोषित करे, आपको गरम पानी हर दिन मिले।

- अपनी खास बनावट के कारण सोलर इवैक्युएटेड ट्यूब्स हर कोने से सौर ऊर्जा एकत्रित करने में सक्षम है।
- 3T गोल्ड स्टैन्डर्ड ट्यूब्स और मैग्नेट्रोन स्पटर्ड कोटिंग सौर ऊर्जा अवशोषित करने की क्षमता बढ़ाती है। इससे फ़र्क नहीं पड़ता की मौसम ठंडा है या बादल छाए हैं।



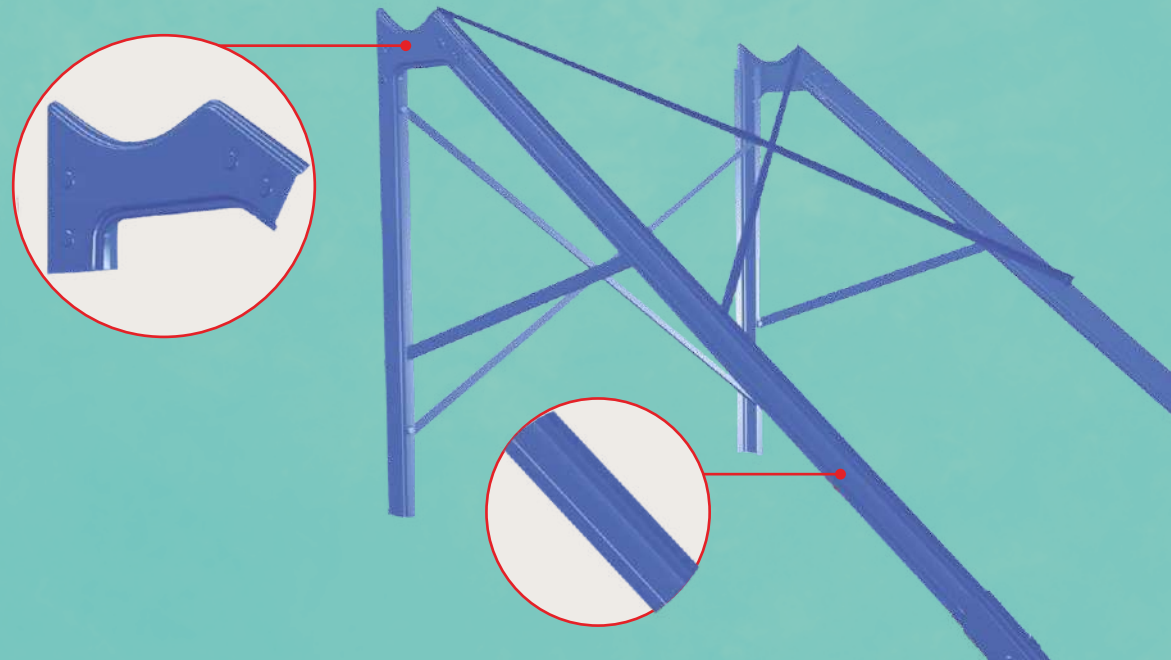
Gold Standard Certificate



आपके सिस्टम का भार उठाये, और इसकी उम्र बढ़ाये।

सुदर्शन सौर सोलर वॉटर हीटर्स के स्टैन्ड स्पेशल प्रोफाइल जी.आई.(गैल्वानाइज़्ड आयरन) रोलड सेक्शन्स से बने होते हैं।

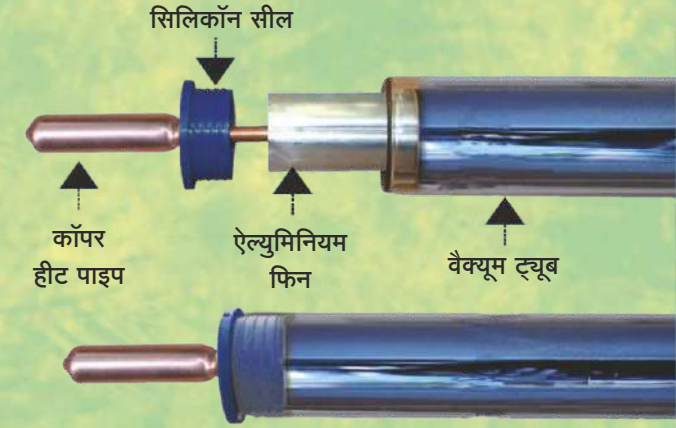
- सख्त और स्पेशल प्रोफाइल रोलड सेक्शन्स सिस्टम का वज़न उठाने में मदद करे।
- स्टैन्ड तेज हवाओं और आंधियों के दौरान सिस्टम को मज़बूती से पकड़े रखे।
- स्टैन्ड पर की गई एक स्पेशल डुप्लेक्स पाउडर कोटिंग इसे जंग से बचाये और सिस्टम को लंबे समय तक चलने में मदद करे।



मल्टी-जेट शावर्स अब शक्ति से भरपूर।

प्रेशराइज़्ड ग्लास लाइनिंग मोडेल सिरीज़ में थर्मिक फ्लूइड के साथ कॉपर हीट पाइप टेक्नॉलॉजी इस्तेमाल की गई है, ताकि पानी बिल्कुल सही तरीके से गर्म हो। इस सिस्टम को ऐसे बंगलों और घरों के लिए तैयार किया गया है, जहां पानी के ज़्यादा प्रेशर की आवश्यकता होती है और जिसके लिए प्रेशर पम्प का इस्तेमाल किया जाता है।

- स्नान संबंधित अलग-अलग उपयोगों के साथ, घरों में पानी के प्रेशर को संभाले।
- हीट एनर्जी कॉपर के पाइप्स से पानी में ट्रान्सफर होती है।
- ट्यूब्स में पपड़ियां न बनें।
- इसलिए सिस्टम ऐसे क्षेत्रों में भी काम कर सकता है, जहां खारा या मीठा पानी उपलब्ध हो।
- इसका सेफ्टी वॉल्व टंकी में से अतिरिक्त प्रेशर और हवा को बाहर निकालने में मदद करता है।





हमेशा भरोसेमंद उत्पादन का कीजिये उपयोग न करे किसी साधारण का प्रयोग

खरीदने से पहले कृपया हमारे सिस्टम और अन्य ब्रान्ड के सिस्टम के अंदरूनी कोटिंग की जांच जरूर करें



सुदर्शन सौर ब्रान्ड

क्रिस्टल ब्ल्यू ग्लास लाइनिंग तकनीक

- सुदर्शन सौर द्वारा क्रिस्टल ब्ल्यू ग्लास लाइनिंग या पोर्सेलिन लाइनिंग यह तकनीक का उपयोग किया जाता है।
- हम जर्मन मेक सर्वोत्तम गुणवत्ता वाली फ्रीट का उपयोग करते हैं और इसी क्वालिटी का उपयोग विश्व के विख्यात एंवम प्रतिष्ठित ब्रान्ड द्वारा किया जाता है।
- आधुनिक तंत्रज्ञान का उपयोग करके पूरी तरह से स्वचालित पद्धतीसे कोटिंग किया जाता हैं जिसके कारण गर्म पानी की टंकी और नोजल तक सभी पादर्स को कोटिंग हो जाता है।
- ग्लास लाइनिंग तंत्रज्ञान पूरी तरह से अनुभूत और साबित हुआ हैं और पूरे विश्व में गर्म पानी की टंकी के लिए और सोलर वॉटर हीटर के लिए अपनाया गया है।
- ग्लास लाइनिंग का द्रवणबिंदु बहुत अधिक होता हैं और टंकी की अंदरूनी जगह में सहजता से घुलमिल जाता हैं, जिसकी वजह से अच्छा चिपकाव मिलता हैं जिससे सिस्टम की आयु बढ़ जाती है।
- ग्लास लाइनिंग का योग्य स्तर और घनापन होने के कारण जंग बिल्कुल नहीं लगती और सिस्टम की आयु लंबी होती है।
- हमारा ग्लास लाइनिंग 2000 ppm TDS, 500 ppm क्लोराईड और 7 pH पानी को भी सहन कर सकता है।

अन्य ब्रान्ड

गैल्वेनाइज्ड आयर्न (जीआय)

- गैल्वेनाइज्ड आयर्न मुख्य रूप से इपोक्सी/झिंक कोटिंग होता हैं जो गर्म पानी ज्यादा देर तक सह नहीं पाता है और साथ ही पीने के पानी के लिए उचित नहीं होता है।
- गैल्वेनाइज्ड आयर्न के उपर किया हुआ कोटिंग, जंग का प्रतिरोध नहीं कर सकता। इसलिए गर्म पानी की टंकी और हीटर्स के लिए इसका उपयोग नहीं किया जाता।
- इस प्रकार का कोटिंग या आवरण सोलर वॉटर हीटर सिस्टम के नोजल, ऐक्सेस डोअर जैसे सभी भागों की जंग लगने से सुरक्षा नहीं कर पाता।
- क्षार, क्षारक और एसिडस् झिंक कोटिंग पर हावी हो जाते हैं और परिणामतः अशुद्ध और गंदा पानी मिलता है, जो स्वास्थ्य के लिए अच्छा नहीं होता।
- वेल्डिंग करते समय ज्यादा तापमान के कारण झिंक कोटिंग निकल जाता है। इसके परिणाम स्वरूप लाल रंग का, गंदगी भरा पानी मिलना शुरू होता है जिससे सोलर वॉटर हीटर की आयु कम हो जाती है।
- जंग लगना, लाल रंग जैसा गन्दा पानी मिलने के कारण झिंक कोटिंग या इपोक्सी पेंट उपयोगी साबित नही होता।
- गैल्वेनाइज्ड आयर्न सिर्फ ५०० ppm TDS पानी, ५० ppm क्लोराईड और ७ pH वाला पानी ही बर्दाश्त कर सकता हैं।

जानिए बेहतरीन, चुनिए बेहतरीन, पाईए बेहतरीन

इनर टंकी



इनर टंकी सोलार वॉटर हीटर का प्राण है। सुदर्शन सौर इनर टंकी के लिए ग्लास लाईन्ड तकनीक का उपयोग करता है जो पहले से साबित है और जिसका पूरे विश्व में गर्म पानी की टंकी तथा सोलार वॉटर हीटर के लिए विशेष रूप से उपयोग किया जाता है।

— बाजार में उपलब्ध अन्य सिस्टम में —

मुख्य रूप से गैल्वनाईज्ड आयरन / सिरॅमिक कोटिंग / पेन्ट का उपयोग करते हैं जो गर्म पानी तथा सोलार वॉटर हीटर्स के लिए साबित नहीं है।



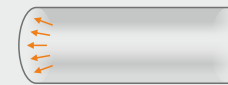
20% ज्यादा गरम पानी

असिस्टेंट टैंक सिस्टम की तुलना में सुदर्शन सौर की GL सिस्टम 20% ज्यादा गर्म पानी देती है।

— बाजार में उपलब्ध अन्य सिस्टम में —

टंकी की क्षमता समान नहीं रहती। 200 लीटर की सिस्टम प्रत्यक्ष रूप से सिर्फ 158 लिटर गर्म पानी देती है। मतलब आप को लगभग 20% कम गर्म पानी मिलता है।

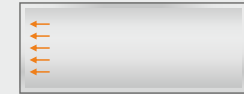
ज्यादा से ज्यादा प्रेशर सहने की क्षमता



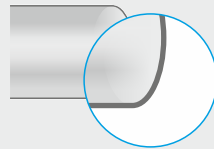
सुदर्शन सौर के सिस्टम की टंकी कैप्सूल-डिश के आकार में होने की वजह से यह सिस्टम ज्यादा प्रेशर सहने की क्षमता रखता है।

— बाजार में उपलब्ध अन्य सिस्टम में —

अन्य सिस्टम की टंकीया फ्लैट डिश एंड आकार के होने की वजह से सिस्टम ज्यादा प्रेशर सह नहीं पाता।



6 गुना ज्यादा मोटी टंकी



सुदर्शन सौर के GL मॉडल की वॉटर टंकी 2.5 mm. मोटी रहती हैं जिसके कारण टंकी की आयु बहुत ज्यादा होती है।

— बाजार में उपलब्ध अन्य सिस्टम में —

वॉटर टंकी सिर्फ 0.40 mm मोटी रहती है।



ऐक्सेस डोर



टंकी की आसानी से सफाई करने के लिये सुदर्शन सौर सिस्टम में ऐक्सेस डोर का प्रावधान किया गया है।

— बाजार में उपलब्ध अन्य सिस्टम में —

टंकी की सफाई के लिये ऐक्सेस डोर की कोई व्यवस्था नहीं होती है।

जानिए बेहतरीन, चुनिए बेहतरीन, पाईए बेहतरीन

किसी भी तरह के पानी के लिए उपयुक्त

सुदर्शन सौर का GL मॉडेल किसी भी तरह के पानी के लिये उपयुक्त है।

— बाजार में उपलब्ध अन्य सिस्टम —

भारी या खारे पानी या अन्य पानी के लिये उपयुक्त नहीं है। स्टेनलेस स्टील की वॉटर टंकी सिर्फ 50PPM क्लोराईड वॉटर हार्डनेस के लिये उपयुक्त है।

गारंटी

सुदर्शन सौर अपने सिस्टम के लिये 10 साल की पूरी गारंटी* देता है।

— बाजार में उपलब्ध अन्य सिस्टम —

के असिस्टेंट टंकी के लिये सिर्फ एक साल की कंडीशनल गारंटी मिलती है और फ्री सर्विस गारंटी सिर्फ 6 महीने के लिये होती है।

UV रेज़िस्टेंस बाह्य आवरण

सुदर्शन सौर सिस्टम में प्योर पॉलिएस्टर, तथा पावडर कोटेड G.I. कवर का उपयोग किया गया है। इस के कारण यह सिस्टम UV (अल्ट्रा वायलेट किरण) अवरोधन करने में सक्षम है और पूरी तरह जंग रोधक है।

— बाजार में उपलब्ध अन्य सिस्टम में —

कलर कोटेड या स्टेनलेस स्टील 202 कवर का उपयोग होता है।

बेहतर PUF क्वालिटी



सुदर्शन सौर आधुनिक तकनीक के साथ सायक्लोपेन्टेन फोम का उपयोग करता है। जिससे पानी ज्यादा देर तक गर्म रहता है। सिंगल स्ट्रोक PUF एकसमान घनता देता है जिससे उष्णता में बहुत ही कम क्षती होती है। यह पर्यावरणपूरक भी है।

— बाजार में उपलब्ध अन्य सिस्टम में —

लो प्रेशर डेन्सिटी की इन्सुलेशन के कारण पानी ज्यादा देर तक गर्म नहीं रहता है।



3T गोल्ड स्टैंडर्ड ट्यूब



सुदर्शन सौर के सिस्टम में 3T गोल्ड स्टैंडर्ड ट्यूब का उपयोग किया गया है जिसकी अपनेही प्लान्ट में जर्मन मेक ऑप्टोसॉल मशीनद्वारा जाँच की जाती है। इस मशीन का उपयोग सिर्फ ट्यूब उत्पादक कंपनीया ही करती है। इसके कारण उष्णता का अवशोषण ज्यादा और उत्सर्जन कम होता है।

— बाजार में उपलब्ध अन्य सिस्टम में —

स्टैंडर्ड ट्यूब का उपयोग न होने के कारण उष्णता का अवशोषण कम होता है और परिणामस्वरूप पानी ज्यादा गर्म नहीं होता है।

मेन्टेनन्स



सुदर्शन सौर सिस्टम में फीडर टंकी न होने के कारण नियमित रूप से मेन्टेनन्स की कोई जरूरत नहीं होती है और पूरे प्रेशर से अच्छा गर्म पानी मिलता है।

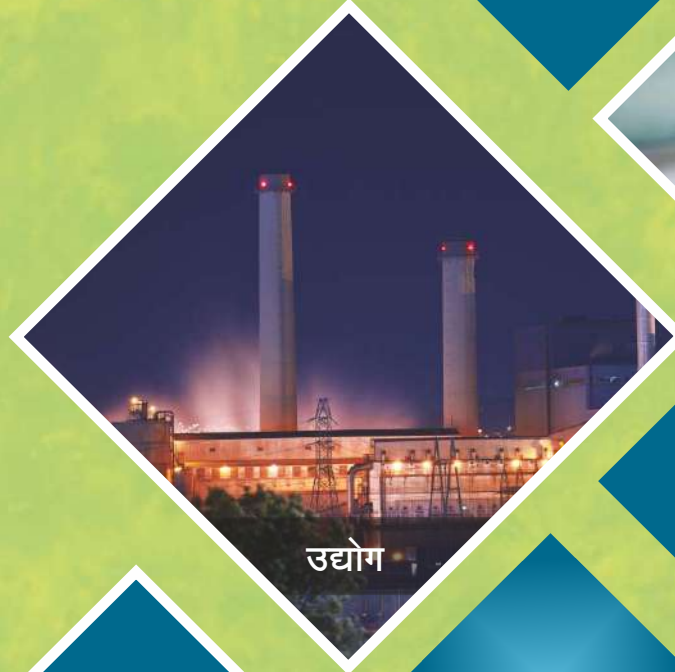
— बाजार में उपलब्ध अन्य सिस्टम में —

जो फीडर टंकी लगायी जाती है वह ठंडे पानी में होने वाली अशुद्ध तत्व/धूलीकणों की वजह से बार बार ब्लॉक (अवरुद्ध) हो जाती है। इस के चलते टंकी लगातार साफ करनी पडती है। फीडर टंकी होने की वजह से गर्म पानी भी कम मात्रा में और कम दबाव से मिलता है जिसके कारण एक बकेट पानी भरने में काफी समय लगता है।



सफल व्यावसायिक मोडैल्स

- यह ग्लास लाइनिंग मोडेल सभी प्रकार के कमर्शियल सेक्टर के लिए भी उपयोगी है ।
- व्यावसायिक ऊर्जा लागत पर भारी मात्रा में कटौती ।



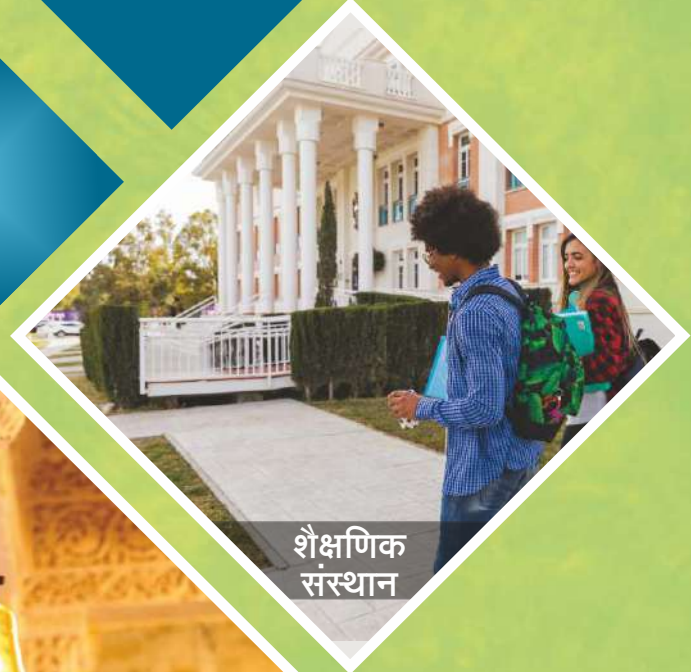
उद्योग



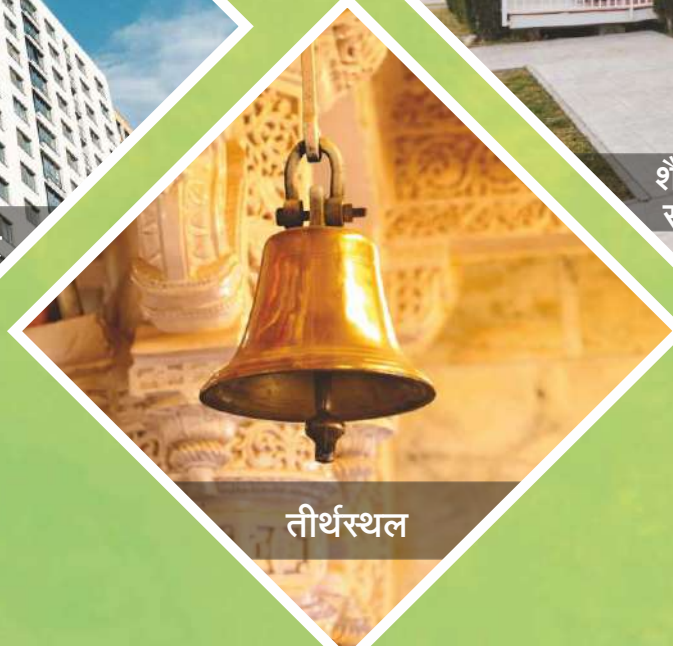
हास्पिटैलिटी



रिअल इस्टेट



शैक्षणिक
संस्थान



तीर्थस्थल

घरेलू सिस्टम इन्स्टॉलेशन्स



साधारण कनेक्शन



साधारण कनेक्शन



साधारण कनेक्शन



सिरीज़ कनेक्शन



सिरीज़ कनेक्शन



सिरीज़ कनेक्शन

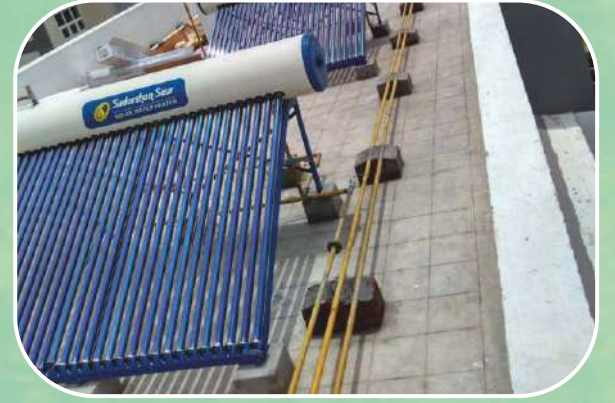
बिज़नेस सिस्टम इन्स्टॉलेशन्स



ताज होटल, औरंगाबाद



संत गजानन महाराज संस्थान, शेगांव



कॉन्गो कॉलेज, कोयंबतूर



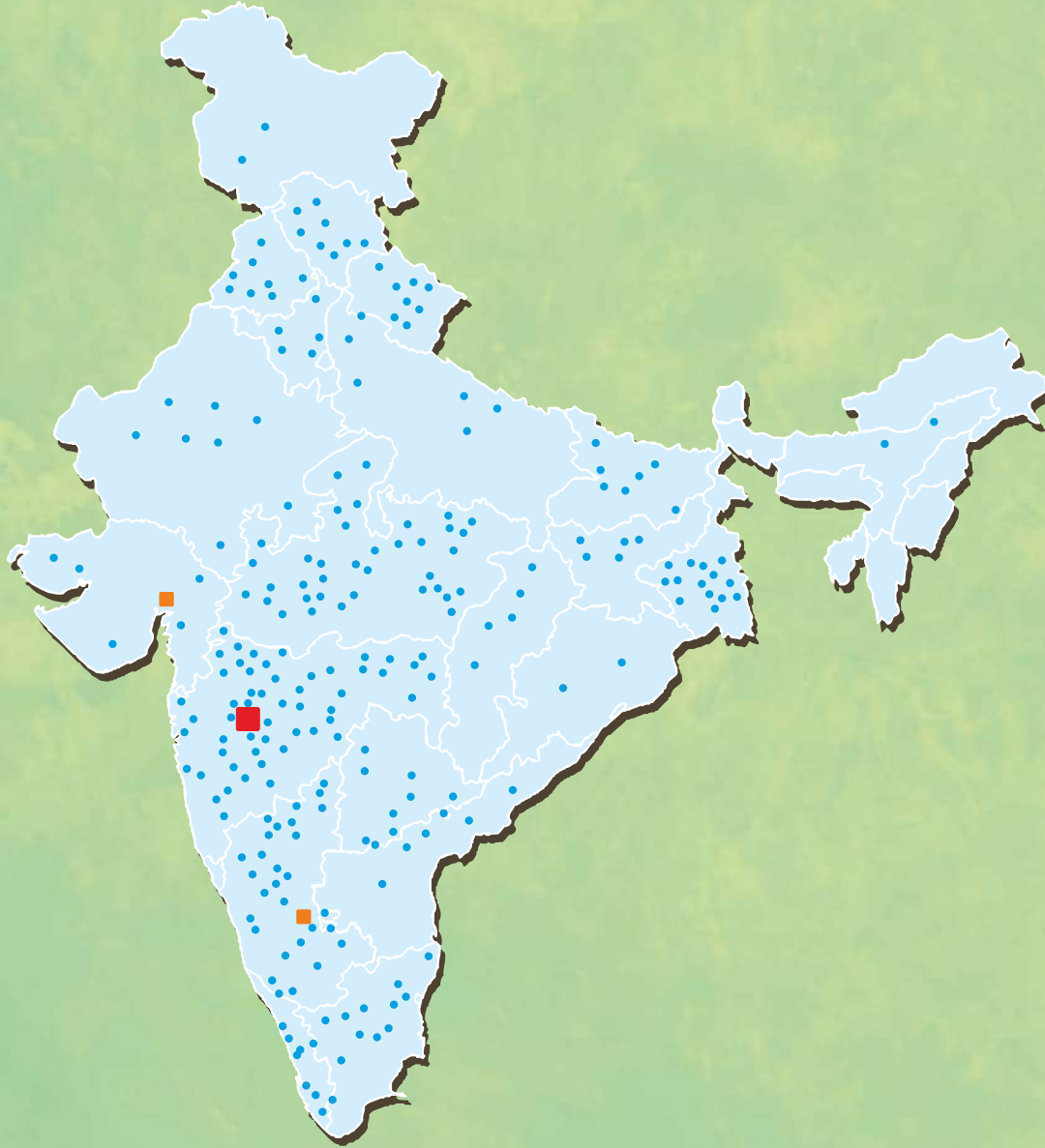
स्पिनिंग मील, भोपाल



के. रहेजा बिल्डर्स, पुणे



पायोनिअर ग्रुप, नागपुर



- हेड ऑफिस और फैक्टरी
- शाखा कार्यालय और गोदाम
- वितरक

सुदर्शन सौर शक्ति प्रा.लि.
के-२४०, एम.आय.डी.सी. वालुज, औरंगाबाद - ४३१ १३६, महाराष्ट्र, भारत.
संपर्क : 77700 66008 | tollfree@sudarshansaur.com
www.sudarshansaur.com

समझदारी की सोच!



Sudarshan Saur[®]